

Qu'est ce que c'est ?

Une formation d'**INITIATION** à la direction d'ensembles musicaux, qui permet d'envisager une première approche de la direction musicale, et un **APPROFONDISSEMENT** pour les personnes ayant déjà une expérience.

La direction d'ensembles regroupe des disciplines volontairement larges, et couvre plusieurs styles musicaux, pas uniquement classiques. Les répertoires abordés s'appuieront sur les programmes des orchestres partenaires.

Encadrés par des professionnels reconnus, les stagiaires seront amenés à diriger les orchestres partenaires (Meylan, Echirrolles, La Mure, Eybens, Fontaine, Sim Jean Wiéner), lors de séances pratiques ciblées.

Pour qui ?

- élèves des écoles de musique et conservatoires : niveau instrumental, vocal ou de formation musicale, à partir de la dernière année de cycle 2
- musiciens amateurs expérimentés
- enseignants des écoles de musique, collègues, lycées

Contenus

DIRECTION

Acquisitions des bases : lecture et analyse élémentaire, découverte des répertoires. Travail à la table, oreille, préparation de l'interprétation.

Installation des fondamentaux de la gestique : liens geste-musique. Mise en place des principaux schémas de battues. Départs, respirations, arrêts. Conduite mélodique, rythmique, harmonique, orchestration. Conduite de phrasés, nuances, maîtrise des tempi.

Conduite de répétition et de concert : Méthodologie du travail et du son collectif. Application auprès des ensembles de l'école de musique et d'ensembles musicaux partenaires. Pédagogie appliquée, techniques de communication.

Écriture, arrangement, orchestration : Familiarisation avec l'outil informatique (logiciel Finale)
Panorama des instruments et de leurs possibilités musicales. Adéquation des répertoires aux divers groupes instrumentaux. Spécificités pédagogiques.
Réalisation éventuelle d'une orchestration qui pourra être interprétée dans le cadre du stage.

CULTURES MUSICALES

Approfondissement formation musicale
Audition Intervalles écoutes horizontale et verticale, accords parfaits et renversements, 7° de dominante et renversements, ponctuations suspensive et conclusives.
Rythme Pulsation et décomposition : binaire, ternaire, mélange. Connaissance des équivalences au temps, à la croche. Chiffrages simples.
Clés en correspondances avec les principaux instruments transpositeurs.

Langages, analyses, esthétiques
Analyse de partitions dans un but pratique : l'interprétation et la stylistique.

Psychologie, relationnel et social
Psychologie et vie de groupe
Communication

Répertoires de l'orchestre d'harmonie
Historiques et évolutions
Comment bâtir un répertoire, une saison ?
Les ensembles pédagogiques et amateurs
Etude des répertoires des orchestres partenaires

Dates et lieux

Samedi 16 et dimanche 17 mars 2019

SIM Jean-Wiéner, Echirolles-Pont de Claix
Samedi : 9h30-12h30, 14h-18h – Dimanche 9h30-12h30, 14h-17h

4 séances pratiques de direction en soirée, avec des orchestres partenaires

à répartir avec les formateurs, entre les vendredis 22.03 à Fontaine, 29.03 La Mure,
5.04 Echirolles, 12.04 Meylan, 10.05 Eybens et le jeudi 16.05 mai au Sim Jean Wiéner.
Chaque répétition sera précédée d'un temps de travail dans l'après midi.

Tarifs

| | Adhérents FSMD - CMF | Non adhérents |
|--------------------|-----------------------------|----------------------|
| Frais pédagogiques | 380 € | 480 € |

Les conducteurs d'orchestre seront fournis lors de l'inscription.

Les inscriptions sont enregistrées par ordre d'arrivée.

La formation aura lieu sous réserve d'un nombre suffisant de participants.

*Règlement possible par virement ou chèque bancaire à l'ordre de « FSMD CMF Isère »,
Chèques vacances bienvenus !*

Les repas seront tirés du sac.

*Les déplacements sont à votre charge, nous pourrions
mettre en relation les stagiaires : covoiturez !*

Renseignements musicaux : Grégory ORLAREY, 06 70 38 24 90 - gregory.orldarey@gmail.com

Inscriptions AVANT LE 15 FEVRIER 2019

Fédération des Sociétés Musicales Dauphinoises CMF Isère

<http://fsmdisere.opentalent.fr> - fsmdcmf.isere@yahoo.fr - 06 28 09 63 28

103, chemin des Violettes 38110 Dolomieu

ENCADREMENT PEDAGOGIQUE

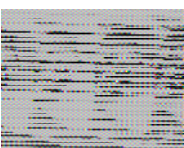


Éric VILLEVIÈRE

Chef d'orchestre et corniste, Il dirige depuis 1997 l'**Ensemble à Vent de l'Isère (En.V.I)** et l'**Ensemble Instrumental de l'Ariège (E.I.A)**. Il a contribué à la création de l'orchestre symphonique du Festival Berlioz qu'il dirige en 2006 et 2007 pour le concert d'ouverture. Corniste, membre du quintette « Concert Impromptu » de 2007 à 2012, il intègre l'ensemble « Nulla-Dies-Sine-Musica », spécialisé dans le jeu et la recherche sur instruments historiques du XIX siècle.

Diplômé du CNSMD de Lyon en cor et du CRR de Chalon sur Saône en direction d'orchestre. Titulaire du diplôme d'état de cor, du certificat d'aptitude de professeur chargé de direction, et du concours CNFPT de directeur d'établissement territorial d'enseignement artistique.

Il est souvent invité à diriger les orchestres du dispositif DEMOS en Essonne. Lauréat de la Fondation de France, et premier prix du concours international d'ensembles à vent de Strasbourg en 2000.



Grégory ORLAREY

Percussionniste, chef d'orchestres. Etudes de percussions, écriture, orchestration et direction d'orchestre aux Conservatoires de Grenoble, Dijon, Lille, Université Pierre Mendès France. Invité par le Colorado Wind Ensemble et l'Université du Colorado pour des master classes de direction autour des répertoires français, régulièrement sollicité pour

l'accompagnement des pratiques musicales amateurs dans des projets mêlant musique et autres arts. Professeur d'enseignement artistique, Grégory enseigne dans l'agglomération grenobloise, partageant son temps entre les percussions, l'action culturelle et l'animation d'une des rares classes de la région Auvergne Rhône Alpes d'orchestration/direction d'ensembles.



Isabelle FRISON REY

Clarinettiste et cheffe d'orchestre. Etudes de clarinette, musique de chambre aux CRR de Chambéry puis Lyon. Etudes de direction d'orchestre auprès des chefs tels que C.Kaesmaker, P.Ferro, E.Villevière. Membre du comité d'organisation de l'En.V.I.

Titulaire du diplôme d'état de clarinette et de direction d'orchestre, Isabelle enseigne la clarinette au C.R.I d'Albertville (73), et au SIM Jean-Wiéner d'Echirolles-Le-Pont-de-Claix, où elle dirige les orchestres à vent cycle 1 et symphonique cycle 2.

Elle dirige également l'orchestre d'harmonie de Gilly sur Isère (73).



Loïc SEBILE

dirige l'Orchestre Symphonique Universitaire de Franche-Comté et l'Union Instrumentale de Sainte-Croix (Suisse). Son parcours en saxophone, direction, orchestration l'a fait voyager entre les CRR de Besançon et Grenoble, les universités de Franche-Comté et Lyon.

Il enseigne à l'Université, dans le département musicologie. Loïc est directeur musical de l'École de Comédie Musicale Allée des Cerisiers, et collabore en tant qu'arrangeur ou Directeur Musical à des spectacles comme Le Magicien d'Oz, My Fair Lady, Grease, Jekyll & Hyde, Frankenstein junior, La petite boutique des horreurs.



Michel ALLEYSSON

a obtenu les premier prix des conservatoires de Grenoble et Lyon en orgue, écriture.

Lauréat du Conservatoire National Supérieur de Musique de Lyon en écriture, il réserve une partie de son activité musicale à la composition. (Cantate pour chœur et orchestre, orgue, piano, mélodies, chansons pour enfants, messes). Titulaire de l'orgue de l'église

Saint-Jean l'Évangéliste de Grenoble, il donne régulièrement des concerts en soliste ou accompagnateur. Il a enregistré plusieurs créations et œuvres adaptées pour l'orgue avec voix et divers instruments.

Il a dirigé des chœurs pendant 25 ans, et fondé l'ensemble vocal Terpsichore au Conservatoire d'Eybens.

Il enseigne la formation musicale au Conservatoire d'Eybens, et l'écriture musicale à l'Université de Musicologie Grenoble-Alpes.